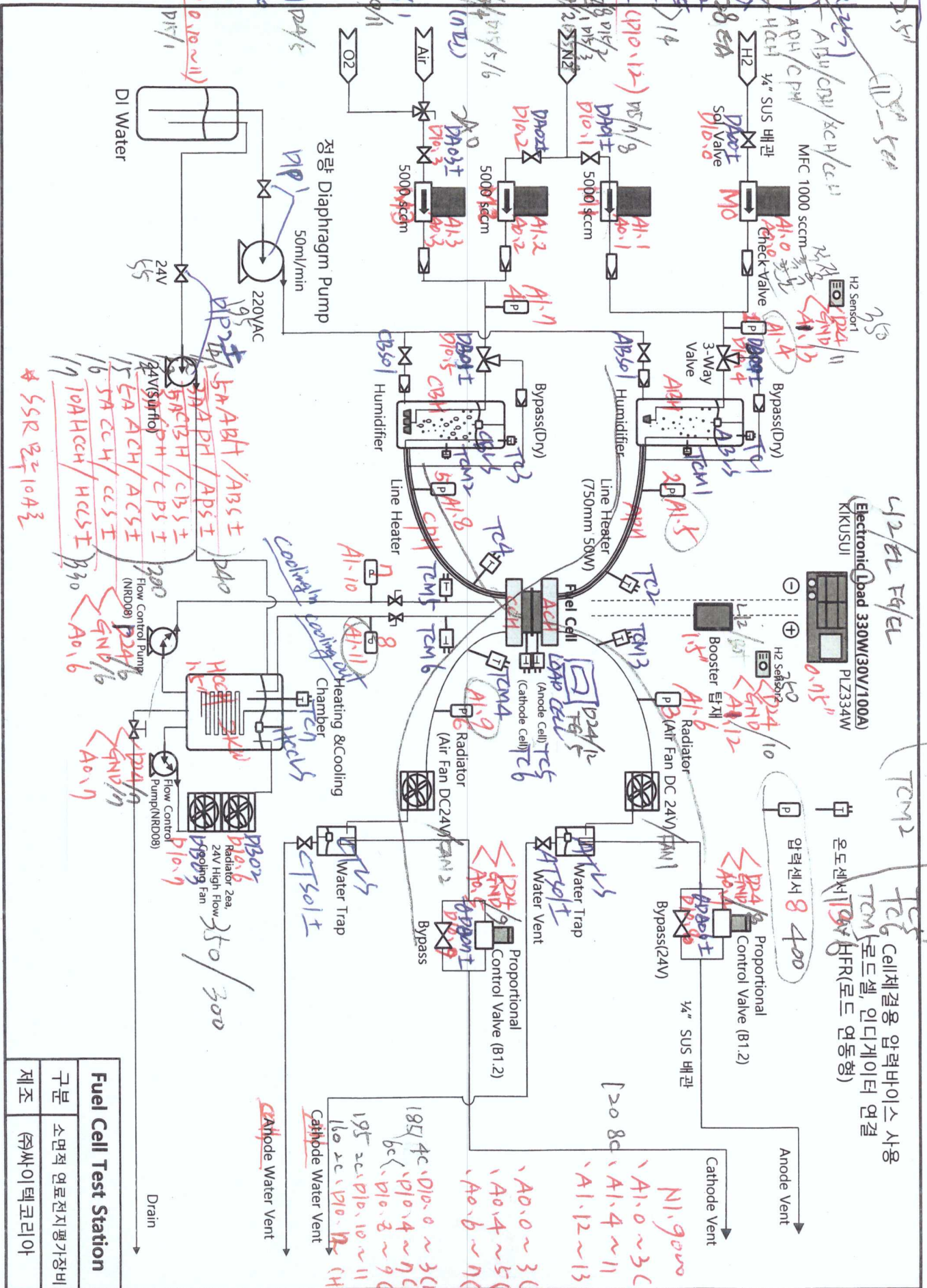


2024.10.15차 방문 / 12.16 방문 예정  
 HMC Single Cell(25cm2용) Test Station(수냉식) 4ch\_241004

HMC Single Cell(25cm2용) Test Station(수냉식) 4ch\_241004



4/2EL Fq/EL

Electronic Load 330W(30V/100A)  
 KIKUSUI PLZ334W

TC1 200  
 TC2 380 TC1  
 TC3  
 TCM1  
 TCM2  
 TCM3  
 TCM4  
 TCM5  
 TCM6  
 Cell체결용 압력바이스 사용  
 TCM(온도센서, 인디게이터 연결)  
 온도센서 194 HFR(로드 연동형)

압력센서 8 400

Proportional Control Valve (B1.2)

By-pass(24V)

1/4" SUS 배관

N1.9000  
 A1.0 ~ 3 (MFC)  
 A1.4 ~ 11 (CP)  
 A1.12 ~ 13 (H2)

A0.0 ~ 3 (MFC)  
 A0.4 ~ 5 (A.C Vent)  
 A0.6 ~ 7 (Cooling In/out)

185 4C D10.0 ~ 3 (A0.0 ~ 3)  
 160 2C D10.0 ~ 3 (A0.0 ~ 3)  
 195 2C D10.10 ~ 11 (A0.10 ~ 11)  
 160 2C D10.12 (Heater Board)

350/300

Fuel Cell Test Station

|    |               |
|----|---------------|
| 구분 | 소면적 연료전지 평가장비 |
| 제조 | 쑤싸이텍 코리아      |